

Fotel i krzesło w jednym

KOY – tak się nazywa hybrydowy fotel przeznaczony do różnego rodzaju miejsc spotkań, sal konferencyjnych i przestrzeni społecznych. Łączy w sobie komfort charakterystyczny dla fotela z kompaktowym wyglądem krzesła. Dzięki zachęcającemu, lecz charakterystycznemu designowi doskonale sprawdza się w wielu różnych kontekstach.

KOY posiada krzyżakową podstawę i jest dostępny z tapicerowanymi podłokietnikami lub bez nich. Ma innowacyjny mechanizm odchylania, który zachęca użytkownika do ruchu, podąża za nim, a zapobiegając statycznej pozycji, poprawia komfort siedzenia. Siedzisko jest z przodu lekko wygięte, co zmniejsza ucisk nóg i zapewnia ergonomię podczas siedzenia. Dodatkowy komfort zapewniają zastosowane sprężyny Nozag. Siedzisko jest wykonane z profilowanej pianki HR (High Resilience), charakteryzującą się wysoką sprężystością i trwałością formy – gdy nie jest używana, szybko odzyskuje swój pierwotny kształt, co wydłuża żywotność krzesła.

Pomiędzy siedziskiem a podłokietnikami znajdują się szczeliny, które ułatwiają czyszczenie. Dla większej trwałości podłokietniki mogą być obszyte lamówką. Krzesło było testowane pod kątem zgodności z EN 16139, co zapewnia jego wysoką jakość, długi cykl życia i bezpieczeństwo w przestrzeniach publicznych.

Duży wybór wysokiej jakości tkanin z Kinnarps Colour Studio.

CERTYFIKATY


MÖBELFAKTA
PN-EN 16139

PROJEKT
Tord Björklund

WIĘCEJ INFORMACJI
kinnarps.pl

Funkcje i opcje



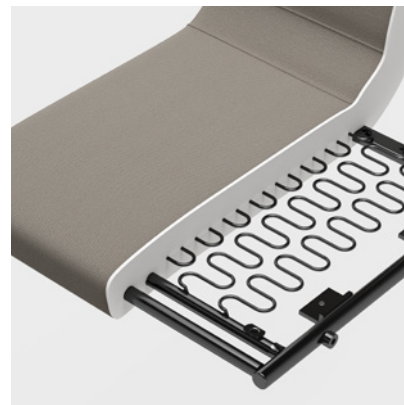
REGULACJA WYSOKOŚCI SIEDZISKA

Dzięki intuicyjnemu mechanizmowi można łatwo regulować wysokość krzesła, tak aby odpowiadała indywidualnym potrzebom użytkownika.



MECHANIZM ODCHYLENIA

Innowacyjny mechanizm odchylenia sprawia, że krzesło zachęca użytkownika do ruchu, podąża za nim, a zapobiegając statycznej pozycji, poprawia komfort siedzenia.



SPRĘŻYNY NOZAG/PIANKA HR

Siedzisko jest wykonane z profilowanej pianki HR i posiada sprężyny Nozag, co dodatkowo zwiększa komfort siedzenia. Pianka HR charakteryzuje się wysoką sprężystością i trwałością formy – gdy nie jest używana, szybko odzyskuje swój pierwotny kształt.



PODŁOKIETNIKI

Całkowicie tapicerowane podłokietniki są ciepłe i przyjemne w dotyku.



PODŁOKIETNIK Z LAMÓWKĄ

Opcjonalnie górna część podłokietnika może być obszyta trwałą i łatwą do czyszczenia skórzaną lamówką.



SZCZELINA

Pomiędzy siedziskiem a podłokietnikiem znajduje się szczelina, która ułatwia utrzymanie krzesła w czystości. Okruchy i kurz spadają na podłogę i nie gromadzą się na siedzisku.



PIĘCIORAMIENNA PODSTAWA

Czarna, stabilna pięcioramienna podstawa z 5 kółkami lub stópkami.



KÓŁKA

Czarne kółka są dostosowane zarówno do twardych, jak i miękkich podłóg. Opcjonalne kółka z hamulcem zapobiegają toczeniu się pustego krzesła.



STOPKA

Czarna stopka.

Warianty



227



227A

Koy										
227	610	660	810-950	440	500	400-530	430-570	13,0	-	
227A	670	660	810-950	440	500	400-530	430-570	15,0	240	

Jednostka mm, kg

Kolory i materiały

Kinnarps Colour Studio (KCS) to oferta wykończeń mebli do biur, szkół i placówek służby zdrowia, które wyróżniają się walorami ekologicznymi, wysoką jakością i harmonią barw. Dostępne materiały zostały starannie wyselekcjonowane i przetestowane pod względem właściwości użytkowych i trwałości w wielu różnych przestrzeniach. Bogaty wybór pozwala uzyskać pożądany wygląd i funkcję. Drewno, metal, plastik, tkaniny oraz ich kolory i wzory można łatwo dopasować do aranżacji wnętrz. To przemyślana oferta, która pozwala uzyskać harmonijne i zrównoważone efekty poprzez wybór materiałów i kolorów odpowiednich do konkretnych miejsc i typów aktywności.

Siedzisko/oparcie Tapicerowane w całości.

Oparcie Tapicerowane w całości.

Rama Pięcioramienna podstawa z czarnego tworzywa.

Więcej informacji na temat kolorów i materiałów znajduje się na stronie kinnarps.pl/kcs.

Rama nośna



czarny