

STEP MELANGE



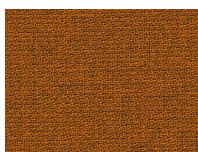
SPECYFIKACJA

Kategoria	Tkaniny	Gramatura	336 g/m ²
Dostawca	Gabriel	Trwałość	> 50.000 cykli Martindale'a
Skład	100% Trevira CS	Światłotrwałość	≥5

WIĘCEJ INFORMACJI O

Step Melange jest dobrym wyborem dla mebli, które muszą sprawdzić się w wymagających środowiskach. Wysoka odporność na zabrudzenie sprawia, że materiał jest doskonałym rozwiązaniem nawet w środowiskach o dużej intensywności użycia, takich jak szkoły, hotele i zakłady opieki zdrowotnej. Tkaninę można prać w temperaturze 60°C. Co więcej, w jej produkcji użyto ognioodpornego materiału Trevira CS, który spełnia nawet najbardziej rygorystyczne wymagania w zakresie ochrony przeciwpożarowej na rynku. Paleta kolorów jest inspirująca i można w niej znaleźć mieszankę jasnych, naturalnych tonów.

KOLORY DOSTĘPNE W SERII STEP MELANGE



Step Melange 5023



Step Melange 5030



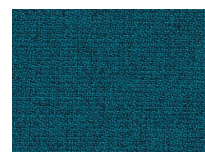
Step Melange 5049



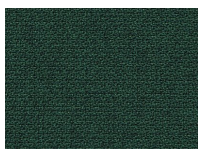
Step Melange 5051



Step Melange 5059



Step Melange 5069



Step Melange 5072



Step Melange 5075



Step Melange 5092



Step Melange 5098

STEP MELANGE



STEP MELANGE SPEŁNIAJĄ NASTĘPUJĄCE STANDARDY:

- | | | | |
|---|------------------------------------|------------------------------------|-------------------------------------|
| ✓ EN ISO 12947-2+AC 12
KPA
EN ISO 12947-2+AC 12 KPa | ✓ EN ISO 12945-2
EN ISO 12945-2 | ✓ EN ISO 105-B02
EN ISO 105-B02 | ✓ EN ISO 13936-2
EN ISO 13936-2 |
| ✓ EN ISO 105-X12
EN ISO 105-X12 | ✓ EN ISO 105-D02
EN ISO 105-D02 | ✓ EN ISO 105-D01
EN ISO 105-D01 | ✓ ISO ISO 105-C06
EN ISO 105-C06 |
| ✓ ISO ISO 105-E16
EN ISO 105-E16 | ✓ EN ISO 105-E04
EN ISO 105-E04 | ✓ EN 1021-1:2014
EN 1021-1:2014 | ✓ EN 1021:2:2014
EN 1021-2:2014 |

INSPIRACJE

