

LIVIA - SCREEN FABRIC



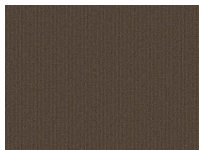
SPECYFIKACJA

Kategoria	Tkaniny do ścianek działowych	Gramatura	375 g/m2
Dostawca	Bogesunds	Światłotrwałość	5 (1-8)
Skład	100% Trevira CS, płytkowy		

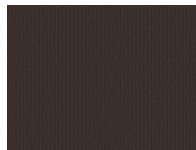
WIĘCEJ INFORMACJI O

Livia wyglądem przypomina naturalny len, lecz posiada nieco bardziej szorstką fakturę odpowiadającą tkaninie Liv. Cechuje ją naturalna, harmonijna gama kolorystyczna, która sprawia, że ta tkanina stanowi idealny wybór pozwalający na stworzenie pięknych, atrakcyjnych aranżacji wnętrz. Dzięki szerokiemu wyborowi kolorów i wzorów nadaje się do użycia we wszystkich typach przestrzeni – również w tych narażonych na szybkie zużywanie się materiału, jak szkoły czy placówki opieki zdrowotnej. Utrzymywanie czystości jest łatwe: wystarczy wilgotna szmatka i niewielka ilość środka czyszczącego. Tkanina jest produkowana z poliestru Trevira CS i opatrzona oznakowaniem ekologicznym UE. Livia jest dostępna wyłącznie dla naszej serii ścianek działowych Vibe.

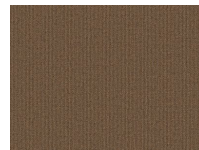
KOLORY DOSTĘPNE W SERII LIVIA - SCREEN FABRIC



Livia 7127



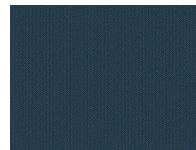
Livia 7128



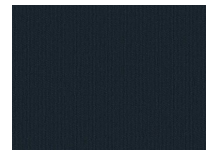
Livia 7133



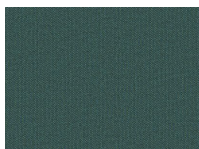
Livia 7141



Livia 7152



Livia 7159



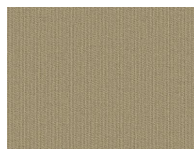
Livia 7160



Livia 7171



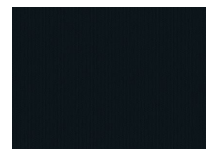
Livia 7178



Livia 7182



Livia 7191



Livia 7199

LIVIA - SCREEN FABRIC



LIVIA - SCREEN FABRIC SPEŁNIAJĄ NASTĘPUJĄCE STANDARDY:

- | | | | |
|---|------------------------------------|-------------------------------------|-------------------------------------|
| ✓ EN ISO 12947-2 + AC 12
KPA
EN ISO 12947-2+AC 12 KPa | ✓ EN ISO 12945-2
EN ISO 12945-2 | ✓ EN ISO 105-B02
EN ISO 105-B02 | ✓ EN ISO 13936-2
EN ISO 13936-2 |
| ✓ EN ISO 105-X12
EN ISO 105-X12 | ✓ EN ISO 105-D02
EN ISO 105-D02 | ✓ ISO ISO 105-C06
EN ISO 105-C06 | ✓ ISO ISO 105-E16
EN ISO 105-E16 |
| ✓ EN ISO 105-E04
EN ISO 105-E04 | ✓ EN 1021-1:2014
EN 1021-1:2014 | ✓ EN 1021:2:2014
EN 1021-2:2014 | |