

JOY



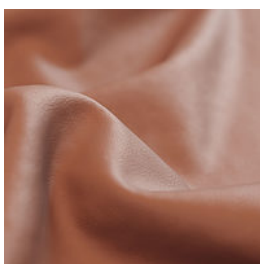
Specyfikacja

| | | | |
|------------------|--------------------------|--|---------------------|
| Kategoria | Sztuczna skóra | Trwałość | ≥ 50 000 Martindale |
| Dostawca | Plastibert NV | Światłotrwałość | 6 |
| Wzór | Jednolity | ość | |
| Gramatura | 600-800 g/m ² | Oznakowanie | Öko-tex |
| Szerokość | 140 | ekologiczne | |
| | | Kategoria ce | 4 |
| | | nowa | |
| | | Zalecenia dotyczące pielęgnacji | Pianka |

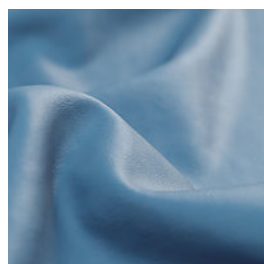
Więcej informacji o

Joy to sztuczna skóra wykonana z poliuretanu (PU), która odznacza się piękną strukturą przypominającą skórę naturalną. Materiał ten pasuje do wielu rodzajów siedzisk. Jest odporny na zabrudzenia, spełniając jednocześnie wymagania przeciwpożarowe zgodnie z normą EN1021:1-2. Posiada certyfikat Möbelfakta i oznakowanie ekologiczne OEKO-TEX®. Tapicerkę Joy łatwo utrzymać w czystości jedynie przy pomocy wody z mydłem. Sztuczna skórę można również czyścić za pomocą standardowego środka dezynfekującego, bez konieczności późniejszego zmywania wodą. Pełna lista środków do czyszczenia dostępna na życzenie. Materiał Joy nie zawiera dodatków takich jak biocydy lub substancje antybakteryjne.

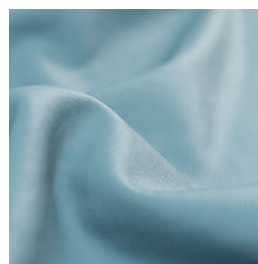
Kolory dostępne w serii Joy



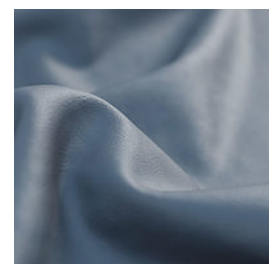
Joy 8125



Joy 8152



Joy 8163



Joy 8159





Joy 8179



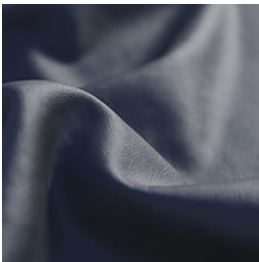
Joy 8170



Joy 8173



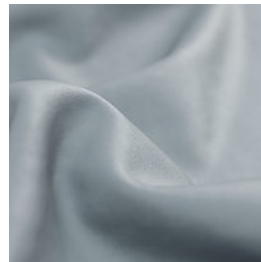
Joy 8186



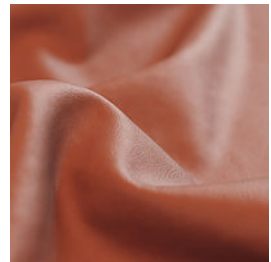
Joy 8155



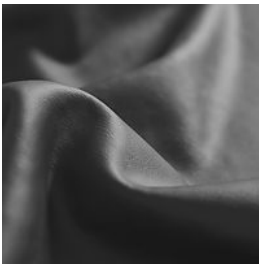
Joy 8192



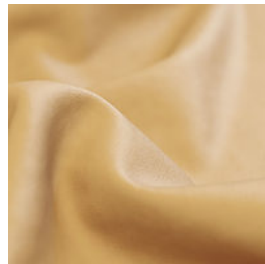
Joy 8154



Joy 8124



Joy 8199



Joy 8112

JOY

