

## GAJA



## Specyfikacja

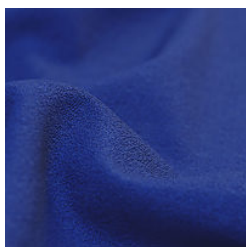
**Dostawca** Gabriel  
**Gramatura** 350-449 g/m<sup>2</sup>  
**Szerokość** 140  
**Trwałość** ≥ 50 000  
 Martindale

**Światłotrw** 5  
**Właściwość**  
**Zrównoważony** EU Eco label, Öko-  
**ty rozwój** tex  
**Kategoria** ce 2  
**nowa**  
**Zalecenia dotyczące pielęgnacji**

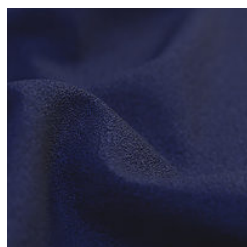
## Więcej informacji o

Daj się zainspirować wełnianą tkaniną o strukturze krepiny i wyrazistej kolorystyce. Gaja to ponadczasowa i uniwersalna tkanina, która pasuje wszędzie: do wielu produktów i różnych środowisk pracy.

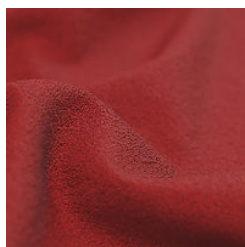
## Kolory dostępne w serii Gaja



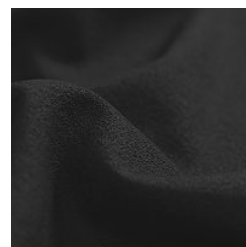
Gaja 6708



Gaja 6718



Gaja 6730



Gaja 6701



Gaja 6706

# GAJA



SE/016/006

