

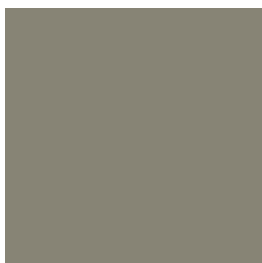
# TWORZYWO SZTUCZNE

## Specyfikacja

## Więcej informacji o

Kolorowe tworzywo sztuczne to wytrzymały materiał, który, ze względu na wybarwienie całej masy materiału, a nie tylko powierzchni, zachowuje barwy nawet mimo intensywnego użytkowania. Ponieważ każde tworzywo posiada inne właściwości, zawsze wybieramy materiały, które najlepiej nadają się do konkretnego celu, pamiętając także o ekologii i zrównoważonej produkcji. Wszystkie stosowane przez nas tworzywa sztuczne przeznaczone są do powtórnego wykorzystania i odpowiednio oznakowane w celu ułatwienia recyklingu. Można wybierać spośród wielu materiałów i kolorów, pamiętając, że dostępność poszczególnych opcji różni się w zależności od kolekcji.

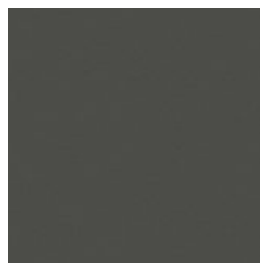
## Kolory dostępne w serii Tworzywo sztuczne



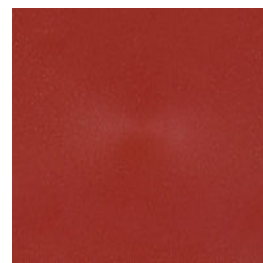
Oliwkowy



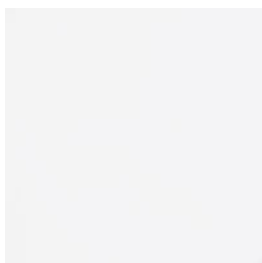
Pudrowy niebieski



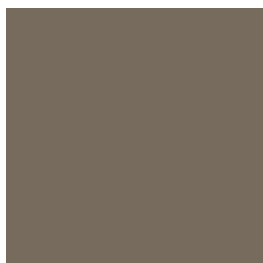
Ciemno szary



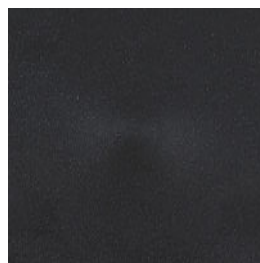
Czerwony



Biały



Nugat



Czarny



Gruszkowy



Cytrynowy



Szary



Jagodowy



Miętowy

# TWORZYWO SZTUCZNE