



VIBE FOCUS

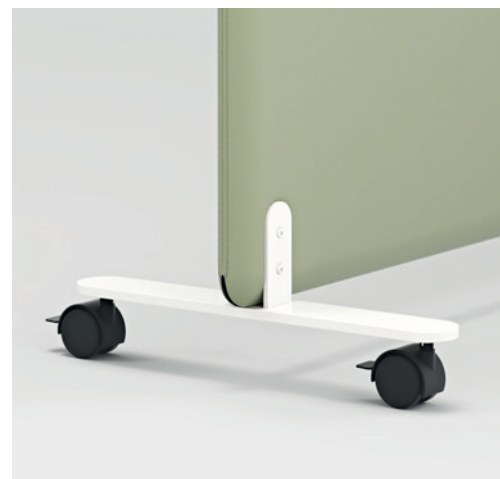
ŚCIANKA DZIAŁOWA DO WNĘTRZ O PODWYŻSZONYCH WYMAGANIACH HIGIENICZNYCH

W odpowiedzi na szczególne wymagania sanitarne **ŚCIANKI DZIAŁOWA VIBE FOCUS** zostały specjalnie dostosowane do potrzeb opieki zdrowotnej i podwyższonych warunków higienicznych w miejscach, takich jak biura, czy szkoły. Elastyczne i funkcjonalne przegrody są łatwe w montażu i doskonale wygłuszają dźwięk. Są tapicerowane trwałą sztuczną skórą, którą łatwo wytrzeć i zdezynfekować bez konieczności zmywania środka dezynfekcyjnego wodą i suszenia. Idealnie nadają się do szpitali polowych, domów opieki i innych obiektów opieki zdrowotnej, a także wszędzie tam, gdzie wysokie wymagania dotyczą nie tylko higieny lecz także akustyki. Dostępne są z metalową stopą, z kółkami lub bez.

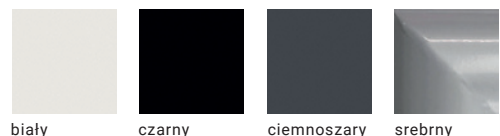
- Ścianki z możliwością łączenia, dla optymalnej elastyczności
- Praktyczne rozwiązanie do tymczasowego podziału przestrzeni
- Łatwe w montażu dzięki prostym łącznikom
- Stabilne - z metalową stopą, z blokowanymi kółkami lub bez nich
- Służą poprawie środowiska akustycznego
- Tapicerowane trwałą sztuczną skórą - łatwe do wycierania i zdezynfekowania bez konieczności zmywania wodą
- Szwedzka jakość wykonania

ŚCIANKI ŁĄCZONE

Ścianki działowe są wyposażone w łączniki, które zapewniają wyjątkową elastyczność i ułatwiają tworzenie nowych konfiguracji. Stelaż z rurek jest dostępny w kolorze białym, czarnym, ciemnoszarym i srebrnym. Do wyboru są różne podstawy - metalowa stopa, z kółkami lub bez, w kolorach białym, czarnym, ciemnoszarym i srebrnym. Kółka zapewniają jeszcze większą elastyczność i umożliwiają przesuwanie parawanów w razie potrzeby. Łatwo jest połączyć więcej modułów lub zmniejszyć ich liczbę. Praktyczne jest również sprzątnięcie podłogi pod ścianką (pozostaje od 35 -85 mm wolnej przestrzeni w zależności od wybranej stopy).



METAL



CONNECTABLE PARTITION SCREEN

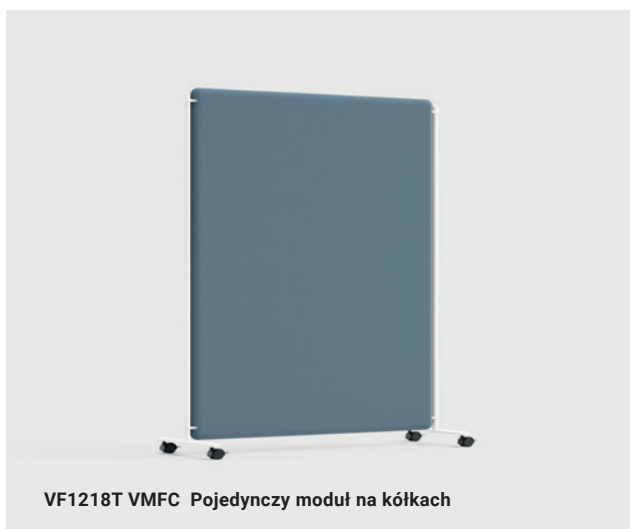
FAKTY: Wymiary 1200 x 1800 mm **TUBE:** Stelaż o śred. 25 mm Ø, wykonany z metalowych rurek w kolorze białym, czarnym, grafitowym i srebrnym. **GRUBOŚĆ:** 40 mm. **MATERIAŁY:** Rama z litego drewna (certyfikowanego FSC) z płytą dźwiękochłonną z poliestru. Tapicerowane sztuczną skórą Joy, która jest w stanie poradzić sobie z ciągłą dezynfekcją (odkażaniem) bez konieczności późniejszego suszenia. **RAMA:** Metalowa stopa ze śrubą lub kółkami do poziomowania, w kolorach białym, czarnym, ciemnoszarym lub srebrnym. **DŹWIĘKOCHŁONNOŚĆ:** Wysoka dźwiękochłonność i przegroda wizualna. **JEDNOSTKA:** mm. **PROJEKT:** Kinnarps Studio

Dostępne są również moduły o innych wymiarach. Więcej informacji można uzyskać u przedstawicieli handlowych.

TRWAŁA SKÓRA SZTUCZNA - JOY

Joy jest sztuczną skórą z PU (poliuretanu) - materiału odpornego na zabrudzenia, który spełnia wymagania Möbelfakta oraz standardy przepisów przeciwpożarowych EN1021: 1-2, a także jest certyfikowana ekologicznie zgodnie z OEKO-TEX®. Joy łatwo utrzymać w czystości za pomocą roztworu wody i mydła. Sztuczną skórę można również czyścić standardowym środkiem dezynfekującym, bez konieczności późniejszego zmywania wodą.

- Odporna na regularną dezynfekcję (odkażanie) bez konieczności późniejszego suszenia
- Spełnia wymagania dotyczące ochrony przed ogniem oraz standardy środowiskowe zgodnie z oznakowaniem Öko-tex
- Wysoka odporność na zużycie - ponad 100 000 cykli w skali Martindale
- Odporna na promienie UV
- Odporna na działanie śliny, potu i moczu
- Wodoodporna, dotyczy to również wody słonej.



WYBIERZ SPOŚRÓD 10 RÓŻNYCH KOLORÓW



Joy 8130



Joy 8125



Joy 8160



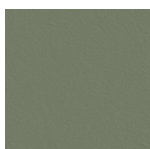
Joy 8152



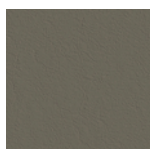
Joy 8159



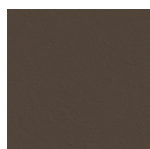
Joy 8170



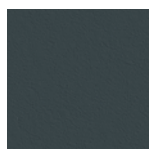
Joy 8173



Joy 8186



Joy 8117



Joy 8198